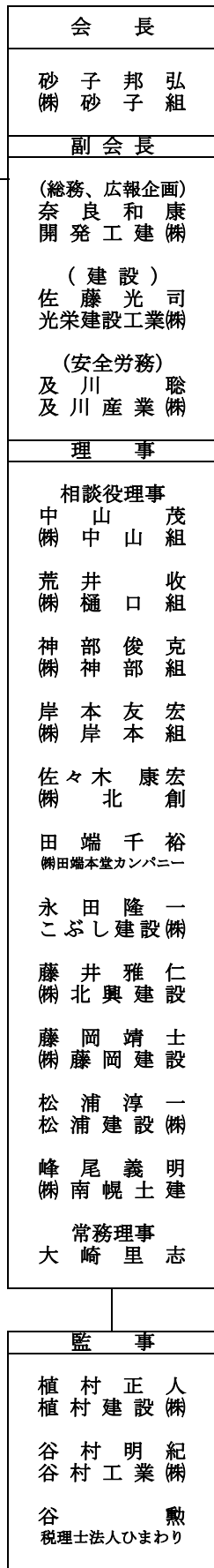
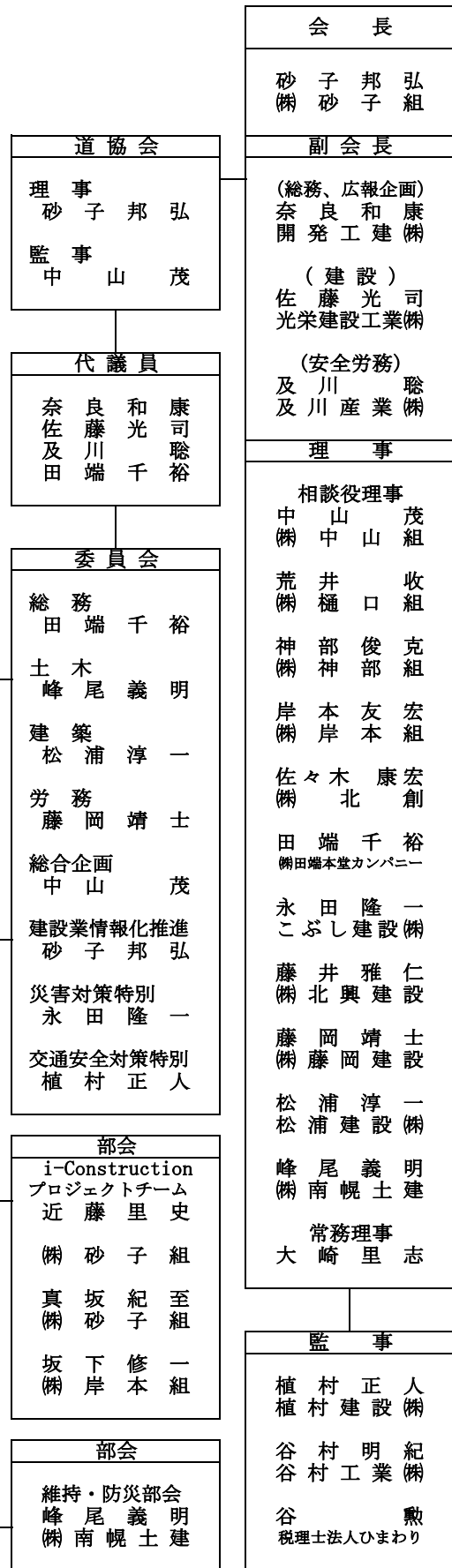


一般社団法人空知建設業協会 業務運営機構

令和2年3月16日現在



委員会	副委員長	委員	業務内容
<p>総務</p> <p>委員長</p> <p>田端千裕</p> <p>田端本堂カンパニー</p>	<p>佐々木康宏</p> <p>北創</p> <p>神部俊克</p> <p>神部組</p>	<p>古川廣伸</p> <p>極東建設</p> <p>井沼賢平</p> <p>建設</p> <p>中村拓哉</p> <p>福中建設</p>	<ol style="list-style-type: none"> <li>協会の運営に関する事項</li> <li>地区協会との連携の強化</li> <li>各種法令制度の研究及び周知対策</li> <li>他の委員会を掌握</li> <li>その他、他の委員会に属しない事</li> </ol>
<p>広報企画・入職促進</p> <p>委員長</p> <p>岸本友宏</p> <p>岸本組</p>	<p>広報企画・入職促進担当</p> <p>谷村明紀</p> <p>谷村工業</p> <p>シニックパイウェイ担当</p> <p>植村正人</p> <p>植村建設</p>	<p>&lt;広報企画担当&gt;</p> <p>櫻井康</p> <p>櫻井千田</p> <p>佛田尚史</p> <p>栄建設</p> <p>辻本始</p> <p>こぶし建設</p> <p>及川秀人</p> <p>及川産業(株)</p> <p>&lt;シニックパイウェイ推進委員&gt;</p> <p>③坂田啓一郎</p> <p>日成建設</p> <p>③奈良和樹</p> <p>開発工建</p> <p>③中本大至良</p> <p>中本土建</p> <p>②玉田尚久</p> <p>玉田産業</p> <p>③佐々木進一</p> <p>北創</p> <p>②佐藤志代</p> <p>光栄建設工業</p>	<ol style="list-style-type: none"> <li>協会行事に関する広報活動</li> <li>地域並びに関係諸団体への広報活動</li> <li>会員対象のICTに関する研修業務</li> <li>「土木の日」事業の企画・立案</li> <li>イントラネットの充実並びに啓発活動</li> <li>会員の経営体質強化に向けた取組</li> <li>建設従事者の入職促進に伴う諸対策</li> <li>シニックパイウェイルート指定に向けた取り組み</li> </ol>
<p>建設(兼災害対策)</p> <p>委員長</p> <p>峰尾義明</p> <p>南幌土建</p>	<p>土木担当</p> <p>永田隆一</p> <p>こぶし建設</p> <p>建築担当</p> <p>松浦淳一</p> <p>松浦建設</p>	<p>&lt;入職促進担当&gt;</p> <p>坂田啓一郎</p> <p>日成建設</p> <p>佐々木進一</p> <p>北創</p> <p>②砂子晋太郎</p> <p>砂子組</p> <p>太田浩</p> <p>田端本堂カンパニー</p> <p>②本多宏考</p> <p>相互開発</p> <p>奈良和樹</p> <p>開発工建</p> <p>中本大至良</p> <p>中本土建</p> <p>佐藤志代</p> <p>光栄建設工業</p> <p>技術研究委員</p> <p>近藤里史</p> <p>砂子組</p> <p>佐藤義光</p> <p>泰進建設</p> <p>中島剛</p> <p>三鈺建設</p> <p>大石山学</p> <p>中山組</p> <p>坂下修一</p> <p>岸本組</p> <p>長谷田貴裕</p> <p>こぶし建設</p> <p>芳賀秀秋</p> <p>田端本堂カンパニー</p>	<ol style="list-style-type: none"> <li>施工現場に適応した設計積算歩掛の適正化並びに仮設備等の調査</li> <li>通年施工対策並びに余裕工期制度の研究</li> <li>建設資材等の価格の動向、需要状況等の把握</li> <li>公共工事の実施における要望事項等の取りまとめ</li> <li>入札・契約制度改善に向けた検討</li> <li>建設業経営効率化に向けた取り組み</li> <li>生産性向上に向けたICT技術の普及</li> <li>防災システムの活用、災害防止策の検討</li> <li>緊急災害対応への実践活動</li> </ol>
<p>安全・労務</p> <p>委員長</p> <p>藤岡靖士</p> <p>藤岡建設</p>	<p>安全担当</p> <p>植村正人</p> <p>植村建設</p> <p>労務担当(労務研究会担当)</p> <p>藤井雅仁</p> <p>北興建設</p>	<p>杉田貢</p> <p>但野三興</p> <p>久保隆</p> <p>馬淵建設</p> <p>坂田啓一郎</p> <p>日成建設</p> <p>天間敏幸</p> <p>妻神工業</p> <p>浅井秀二</p> <p>双葉建設産業</p> <p>吉尾雅弘</p> <p>ホッコン建設工業</p> <p>本多宏考</p> <p>相互開発</p> <p>砂子晋太郎</p> <p>砂子組</p> <p>啓発委員</p> <p>天野正輝</p> <p>こぶし建設</p> <p>寺嶋正晴</p> <p>中山組</p> <p>安全部会長</p> <p>大西竹二</p> <p>日成建設</p> <p>賃金部会長</p> <p>中落浩一</p> <p>中本土建</p> <p>労務管理部会長</p> <p>森下重雄</p> <p>福中建設</p>	<ol style="list-style-type: none"> <li>交通安全のための教育及び啓発</li> <li>建設労働災害の防止並びに労働安全衛生対策</li> <li>暴力団対策の啓蒙、啓発活動の推進</li> <li>建設従事者の雇用改善に伴う諸対策</li> <li>賃金、公共事業労務費調査等に関する事</li> <li>雇用、労働保険、建退共、助成金等に関する事</li> <li>労働災害防止、法規、労働安全衛生、情報等に関する事</li> </ol>

事務局

注) \_\_\_\_\_ の者は他の委員会と兼務。氏名の前の○数字は兼務数を示す。

【労務研究委員】  
(別紙 正会員企業 労務担当者)